

# Aviso de Ciclón Tropical en el Océano Pacífico

No. Aviso: 4

Ciudad de México a 23 de Julio del 2017.

Emisión: 04:15h

Servicio Meteorológico Nacional, fuente oficial del Gobierno de México, emite el siguiente aviso:

**Síntesis:SE FORMA LA TORMENTA TROPICAL "IRWIN"**

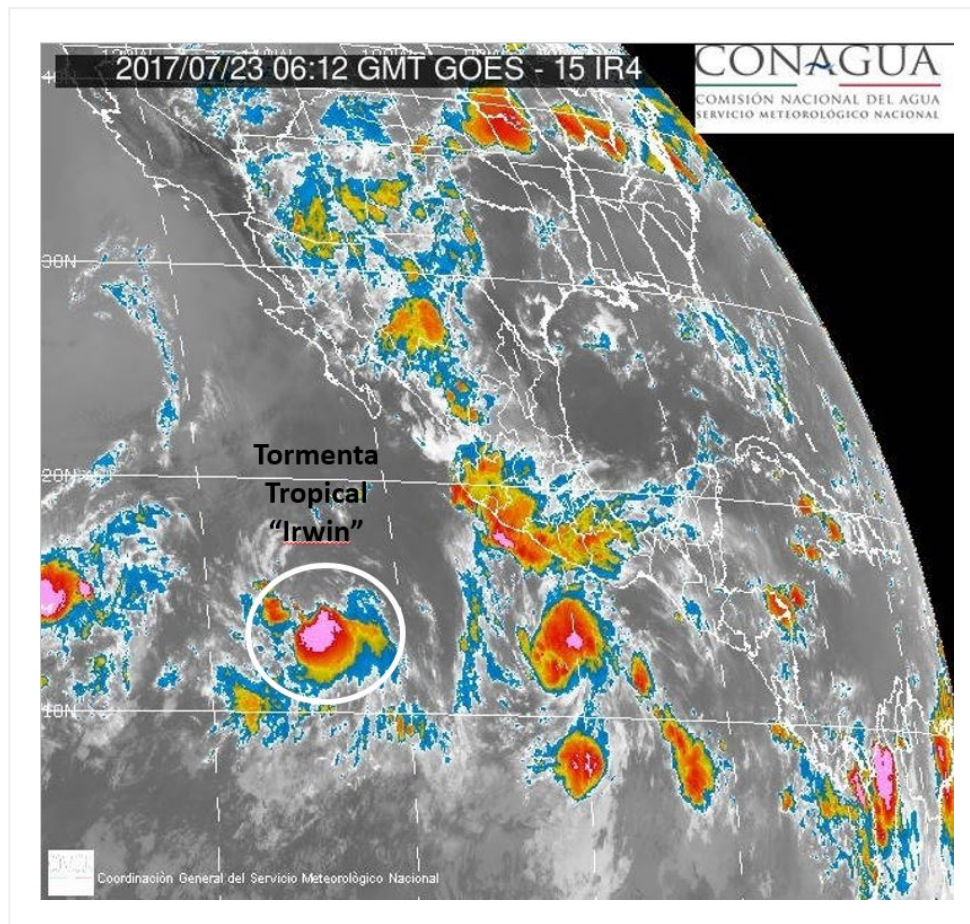


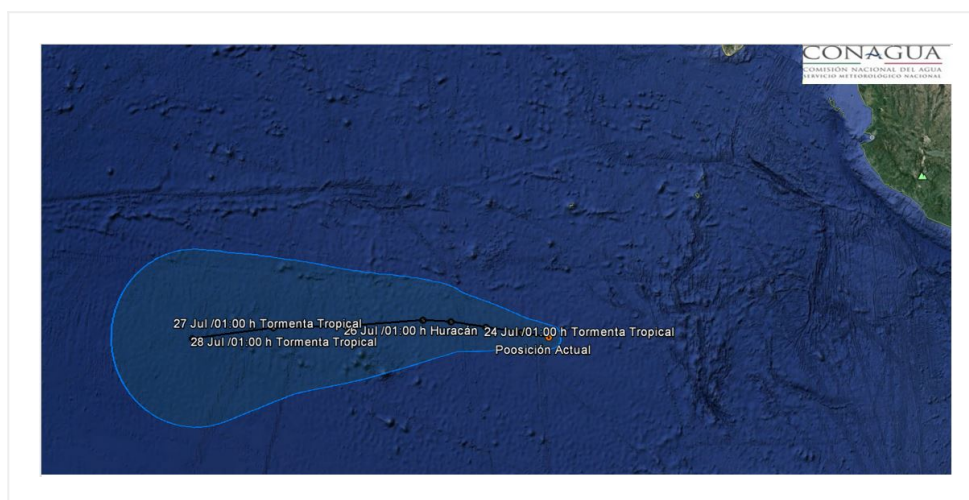
Imagen de satélite

## **Situación Actual:**

Se ha formado la Tormenta Tropical "**Irwin**" a partir de la depresión tropical 10-E.

<b>Condiciones Actuales</b>				
<b>Hora local (hora gmt)</b>	04:00 (09:00 GMT)			
<b>Ubicación del centro del ciclón</b>	Latitud Norte:14.7°	Longitud Oeste: 115.2°		
<b>Distancia al lugar más cercano</b>	1,070 km al sur-suroeste de Cabo San Lucas, BCS.			
<b>Desplazamiento actual:</b>	Oeste-noroeste (285°) a 15 km/h			
<b>Vientos máximos [km/h]:</b>	Sostenidos: 65 km/h	Rachas: 85 km/h		
<b>Presión mínima central [hpa]:</b>	1005 hPa			
<b>Comentarios adicionales</b>	No afecta al país.			
<b>Extensión en cuadrantes de radios de vientos y oleaje</b>				
<b>Radio de vientos de 63 km/h</b>	55 km NE	0 km SE	0 km SO	0 km NO

<b>PRONÓSTICO VALIDO AL DÍA/HORA LOCAL TIEMPO CENTRO</b>	<b>LATITUD NORTE</b>	<b>LONG. OESTE</b>	<b>VIENTOS [Km/h]</b>	<b>CATEGORÍA</b>	<b>UBICACIÓN (en km)</b>
<b>23/13h</b>	14.8	116.0	75/95	Tormenta Tropical	1,100 km al suroeste de Cabo San Lucas, BCS.
<b>24/01h</b>	14.9	117.0	85/100	Tormenta Tropical	1,155 km al suroeste de Cabo San Lucas, BCS.
<b>24/13h</b>	15.0	118.0	95/110	Tormenta Tropical	1,220 km al suroeste de Cabo San Lucas, BCS.
<b>25/01h</b>	15.0	118.8	110/140	Tormenta Tropical	1,280 km al suroeste de Cabo San Lucas, BCS.
<b>26/01h</b>	14.7	121.0	120/150	Huracán categoría I	1,445 km al suroeste de Cabo San Lázaro, BCS.
<b>27/01h</b>	14.5	123.1	110/140	Tormenta Tropical	1,610 km al suroeste de Cabo San Lázaro, BCS.
<b>28/01h</b>	14.0	125.5	100/120	Tormenta Tropical	1,830 km al suroeste de Cabo San Lázaro, BCS.



### Trayectoria pronóstico de la Tormenta Tropical "Irwin"

Aviso No.	Fecha / Hora local CDT	Lat. Norte	Long. Oeste	Distancia más cercana (km)	Viento mín. / rachas	Categoría	Avance
1	22 jul / 10:00	14.7	112.8	A 495 km al sur-suroeste de Isla Socorro, Col. y a 960 km sur-suroeste de Cabo San Lucas, BCS.	55/75	Depresión Tropical	Al oeste (270°) a 11 km/h
2	22 jul / 16:00	14.4	113.5	1,020 km al sur-suroeste de Cabo San Lucas, BCS.	55/75	Depresión Tropical	Oeste (270°) a 11 km/h
3	22 jul / 22:00	14.6	114.2	1,025 km al sur-suroeste de Cabo San Lucas, BCS.	55/75	Depresión Tropical	Oeste (280°) a 13 km/h
4	23 jul / 04:00	14.7	115.2	1,070 km al sur-suroeste de Cabo San Lucas, BCS.	65/85	Tormenta Tropical	Oeste-noroeste (285°) a 15 km/h

**EL SIGUIENTE AVISO SE EMITIRÁ A LAS 10:15 HRS TIEMPO DEL CENTRO O ANTES SI OCURREN CAMBIOS SIGNIFICATIVOS**

**Pronosticador:** RAFAEL TREJO V.

**Revisó:** MARCO A. LUGO G.